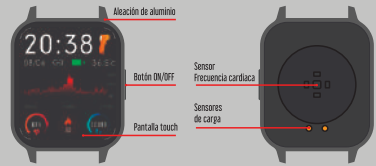




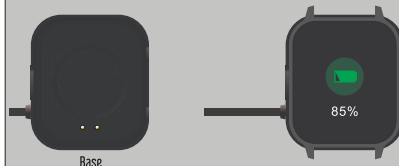
ESPAÑOL

Breve introducción

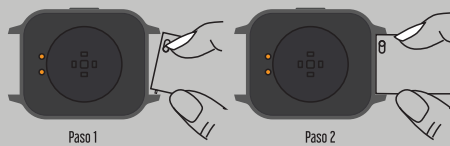
1. Apariencia



2. Carga



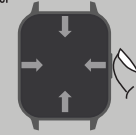
3. Método de instalación de la correa



- Contenido interior
Reloj SMART WATCH x1 / Manual de instrucciones x1 / Base de carga x1
- Parámetros de la batería
Tipo de batería: Batería de polímero de litio.
Modelo de batería: CH382224
Capacidad de la batería: 200mAh Carga
Voltaje: 4.2V

Operaciones básicas

- Mantenga pulsado el botón durante 4 segundos para encender o apagar, pulse brevemente para volver a la interfaz principal.
- En la interfaz principal, mantenga pulsado durante 3 segundos para cambiar el dial.
- En la interfaz principal, deslice el dedo hacia abajo para mostrar el Bluetooth, el volumen de la batería y el menú de acceso directo.
- En la interfaz principal, deslice el dedo hacia arriba para mostrar los mensajes entrantes y pulse para leer el contenido.
- En la interfaz principal, deslice el dedo hacia la derecha para mostrar la lista de funciones.
- En la interfaz principal, deslice el dedo hacia la izquierda para mostrar las funciones comunes.

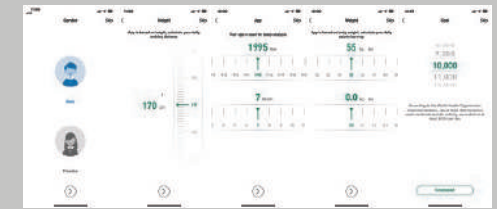


Descarga e instalación de la APP GloryFit

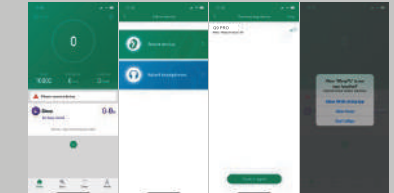
- Escanee el código QR que se indica a continuación o acceda a los principales mercados de aplicaciones para descargar e instalar



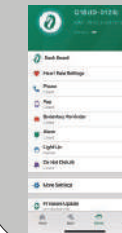
- Una vez descargada la APP inicie el registro de nuevo usuario o inicio de sesión de terceros con información personal básica.



3. Empiece a sincronizar el reloj.



- Una vez finalizada la fijación del reloj, inicie el ajuste de las funciones en la APP basada en los hábitos individuales.



Funciones básicas



Interfaz principal/marcador

Pulsación larga durante 3 segundos para cambiar el dial en la interfaz principal
Estado del ejercicio

Registra los pasos actuales, la distancia y las calorías en tiempo real
Control de la temperatura corporal

Cambia a la interfaz de temperatura corporal para medir la temperatura de la superficie del cuerpo y la temperatura corporal real en tiempo real
Monitorización de la frecuencia cardíaca

Cambia a la interfaz de monitorización de la frecuencia cardíaca, la frecuencia cardíaca actual se medirá automáticamente, deslice el dedo para salir de la medición.
La medición del ritmo cardíaco en tiempo real se puede activar o desactivar en la APP.
Monitorización de la saturación de oxígeno en sangre

Toque en el control de la saturación de oxígeno en sangre para iniciar la medición, el reloj vibrará para recordar que la medición se ha completado.

Monitorización de la presión sanguínea

La presión alta y baja actual se puede medir en el tiempo, y puede ser sincronizado a la APP

Monitorización del sueño

Conéctese a la interfaz de monitorización del sueño para comprobar el sueño de la noche anterior. Cuando se duerme llevando el reloj, se registran automáticamente el sueño profundo, el sueño ligero y el total de horas de sueño.

Tiempo

Cuando esté conectado a la APP, se mostrarán las condiciones meteorológicas de ese día y de la próxima semana.

Recordatorio de mensajes

Se guardarán los últimos 8 mensajes, pulse para leerlos o pulse para eliminarlos.

Modo deporte

pulse sobre el modo de deporte para entrar en la lista de deportes, pulse sobre el modo de deporte seleccionado para iniciar la medición, deslice hacia la derecha para pausar, parar o continuar.

Modo DND

El período de DND se puede establecer en la APP, el modo se puede activar o desactivar en el reloj

Ajuste del brillo

toque en "+" y "-" para ajustar el brillo, cuatro niveles disponibles

Encontrar el teléfono

pulse en Buscar teléfono y el teléfono sonará como recordatorio sin iluminar la pantalla.

Configuración

selección del dial, acerca de, apagado, reinicio

Control de la música

Reproducción de música en el teléfono, toque para controlar en el reloj, pausa/reproducción, anterior, siguiente. Cronómetro pulse para acceder al cronómetro y haga clic para iniciar, el cronómetro se puede pausar, continuar o restablecer.

Cuenta atrás

pulse para acceder a la cuenta atrás, seleccione el tiempo o deslice hacia arriba para establecer el tiempo de la cuenta atrás

Linterna

pulse para activar el modo linterna y deslice hacia la derecha para salir

Otras funciones de recordatorio

Recordatorio de llamada entrante / Recordatorio de mensaje / Recordatorio de alarma / Recordatorio de sedentarismo / Recordatorio de alcance de metas

Notas:

- Evite los impactos fuertes, el calor extremo y la exposición al sol.
- No desmonte, repare o modifique el dispositivo sin autorización.
- Este dispositivo se carga con una fuente de alimentación de 5V 500mA. Está estrictamente prohibido cargar el dispositivo con una fuente de alimentación con sobretensión.
- La carga está prohibida en caso de manchas de agua.
- Este producto sólo se puede utilizar para la monitorización electrónica de los consumidores en lugar de para fines médicos, los datos de medición son sólo de referencia. Nota: La empresa se reserva el derecho de modificar el manual de usuario sin ninguna notificación previa. Es normal que algunas funciones puedan ser diferentes en determinadas versiones de software.

PORTUGUÊS

Breve introdução

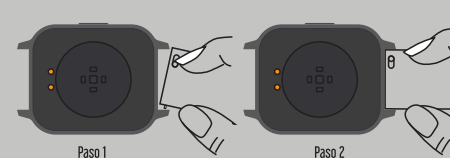
1. Aparência



2. Carga



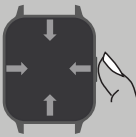
3. Método de instalação do cinto



- Conteúdo no interior
Relógio SMART WATCH x1 / Manual de instruções x1 / Base de carregamento x15.
- Parâmetros da bateria
Bateria tipo: Lítio bateria de polímeros.
Bateria modelo: CH382224
Bateria Capacity: 200mAh
Carregamento Voltage: 4.2V

Operações básicas

- Primeira e mantenha premido o botão durante 4 segundos para ligar/desligar, prima brevemente para voltar à interface principal.
- Na interface principal, premir e segurar durante 3 segundos para mudar o mostrador.
- Na interface principal, deslize o dedo para baixo para mostrar o Bluetooth, o volume da bateria e o menu de atalhos.
- Na interface principal, deslize o dedo para cima para exibir as mensagens recebidas e prima para ler o conteúdo.
- Na interface principal, deslizar para a direita para exibir a lista de funções.
- Na interface principal, deslizar para a esquerda para mostrar as funções comuns.



Download e instalação do APP GloryFit APP GloryFit

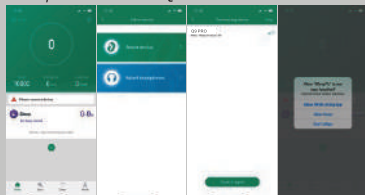
- Digitalize o código QR como abaixo ou acesse aos principais mercados de aplicações para descarregar e instalar



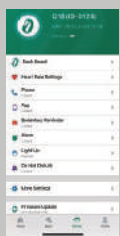
- Depois de descarregar o APP, iniciar o novo registo de utilizador ou login de terceiros com informação pessoal básica.



3. Começar a sincronizar o relógio.



4. Uma vez terminado o ajuste do relógio, comece a ajustar as funções no APP com base nos seus hábitos individuais.



Funções básicas



Interface/dial principal

pressione durante 3 segundos para ligar o mostrador na interface principal Estado do exercício

registar passos de caminhada actuais, distância, calorías em tempo real

Monitorização da temperatura corporal

Mudar para a interface de temperatura corporal para medir a temperatura da superfície corporal e a temperatura corporal real no tempo

Monitorização do ritmo cardíaco

mudar para a interface de monitorização do ritmo cardíaco, o ritmo cardíaco actual será medido de forma mais bela, deslizando para sair da medição. A medição da frequência cardíaca em tempo real pode ser activada ou inactivada no APP.

Monitorização da saturação de oxigénio no sangue

toque na monitorização da saturação de oxigénio no sangue para iniciar a medição, o relógio vibrará para lembrar a medição concluída.

Monitorização da pressão sanguínea

A corrente de alta e baixa pressão pode ser medida no tempo, e pode ser sincronizada com o APP

Monitorização do sono

bruxa para dormir interface de monitorização para verificar o sono ontem à noite. Quando adormeces usando o relógio, o sono profundo, o sono leve e as horas totais de sono serão automaticamente registados.

Clima

Quando estiver ligado ao APP, as condições meteorológicas desse dia e da semana seguinte serão exibidas.

Mensagem a lembrar

As últimas 8 mensagens serão guardadas, toque para ler ou clique para apagar.

Modo desportivo

toque no modo desportivo para entrar na lista de desportos, toque no modo desportivo seleccionado para iniciar a medição, passe para a direita para fazer uma pausa, parar ou continuar.

Modo DND

O período DND pode ser definido no APP, o modo pode ser activado ou desactivado no relógio.

Ajuste de luminosidade

toque em "+" e "-" para ajustar a luminosidade, quatro níveis disponíveis

Encontrar telefone

toque em Find Phone e o telefone tocará como um lembrete sem acender o ecrã.

Definições

selecção de marcação, sobre, desligado, reset, restart

Music control

Toçar música

no telefone, escuta para controlar no relógio, pausa/jogo, anterior, seguinte

Cronómetro

toque para aceder ao cronómetro e clique para iniciar, o cronómetro pode ser pausado, continuado ou reiniciado.

Temporizador de contagem decrescente

prima para aceder à contagem decrescente, seleccionar o tempo ou deslizar para cima para definir o tempo de contagem decrescente

Tocha

pressionar para activar o modo tocha e deslizar para a direita para sair

Outras funções de lembrete

Lembrete de chamada recebida / Lembrete de mensagem / Lembrete de alarme Lembrete sedentário / Lembrete de realização de objectivo.

Notas:

1. evitar forte impacto, calor extremo e exposição à luz solar.

2. Não desmontar, reparar ou modificar o dispositivo sem autorização.

3. Este dispositivo é carregado com uma fonte de alimentação de 5V 500mA. É estritamente proibido carregar o dispositivo com uma fonte de alimentação de sobretensão.

Este produto só pode ser utilizado para monitorização electrónica dos consumidores e não para fins médicos, os dados de medição são apenas para referência. Nota: A empresa reserva-se o direito de modificar o manual do utilizador sem qualquer notificação prévia.

É normal que algumas funções possam ser diferentes em certas versões de software.

4. Packing List

Watch* 1 User Manual* 1 Charging base* 1

5. Battery Parameters

Type of battery: Lithium polymer battery

Battery model: CH382224

Battery capacity: 200mAh

Charging voltage: 4.2V

Basic Operations

1. Long press the button for 4 seconds to power on or power off, short press to return to main interface.

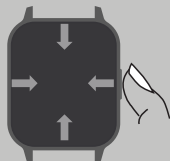
2. On the main interface, press and hold for 3 seconds to switch the dial.

3. On the main interface, swipe down to show Bluetooth, battery volume and shortcut menu.

4. On the main interface, swipe up to show incoming messages and tap to read the content.

5. On the main interface, swipe right to show function list.

6. On the main interface, swipe left to show common functions.



APP Download and Installation

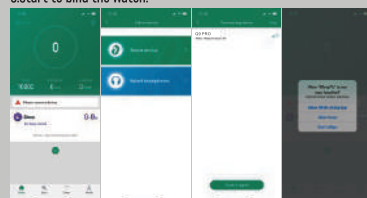
1. Scan the QR code as follows or access to major application markets to download and install "GlorifyFit".



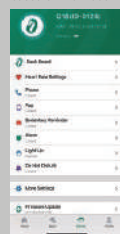
2. After APP has been downloaded, start new user registration or third-party login with basic personal information.



3. Start to bind the watch.



4. After the watch binding is completed, start function setting in the APP based on individual habits.



Basic Functions



Main interface/dial

long press for 3 seconds to switch the dial on the main interface

Exercise status

record current walking steps, distance, calorías in real time

Body temperature monitoring

Switch to the body temperature interface to measure the body surface temperature and actual body temperature in time

Heart rate monitoring

switch to the interface of heart rate monitoring, current heart rate will be automatically measured, swipe to exit the measurement. Real-time heart rate measurement can be activated or inactivated in the APP.

Blood oxygen saturation monitoring

tap on blood oxygen saturation monitoring to start the measurement, the watch will vibrate to remind measurement completed.

Blood pressure monitoring

The current high and low pressure can be measured in time, and can be synchronized to the APP

Sleep monitoring

switch to sleep monitoring interface to check the sleep last night. When you fall asleep by wearing the watch, the deep sleep, light sleep and total sleeping hours will be automatically recorded.

Weather

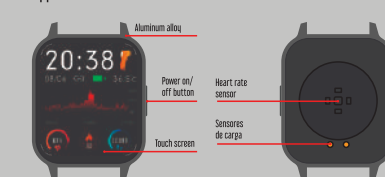
When it's connected to the APP, the weather conditions of that day and next week will be displayed.

Message reminding

The latest 8 messages will be saved, tap to read or click to delete.

Brief Introduction

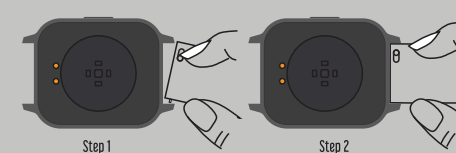
1. Appearance



2. Charging



3. Strap installation method



Sport modes

tap on the sport mode to enter the sport list, tap on the selected sport mode to start measurement, swipe right to pause, stop or continue.

DND mode

DND period can be set in the APP, the mode can be activated or inactivated in the watch

Brightness adjustment

tap on "+" and "-" to adjust brightness, four levels available

Find Phone

tap on Find Phone and the phone will ring as reminding without lighting up the screen.

Setting

dial selection, about, shutdown, reset

Music control

Play music on phone, tap to control on watch, pause/play, previous, next

Stopwatch

tap to access stopwatch and click to start, stopwatch can be paused, continued or reset.

Countdown

tap to access Countdown, select time or swipe up to set countdown time

Flashlight

tap to activate Flashlight mode and swipe right to exit

Other reminding functions:

Incoming call reminding / Message reminding / Alarm reminding

Sedentary reminding / Goal reaching reminding

Notes:

1. Avoid strong impact, extreme heat and sun exposure.

2. Do not disassemble, repair or modify the device without authorization.

3. This device is charged with 5V 500mA power supply. Over-voltage power supply is strictly forbidden for charging.

4. Charging is prohibited in the case of water stains.

5. This product can only be used for electronic consumer monitoring instead of medical purposes, the measurement data is for reference only.