



küken
KITCHEN & HOME APPLIANCES

GOLD
LUXURY QUALITY

Alfa Dyser, S.L.
Pol. Ind. Anoya C/Cooperativa n°2
08635, Sant Esteve Sesrovires
(Barcelona) España · B-60163441
T. 937831011 · F. 937838487
www.alfadyser.com · alfa@alfadyser.com

küken
KITCHEN & HOME APPLIANCES

GOLD
LUXURY QUALITY



**ASPIRADOR
ESCOBA Y
DE MANO
DOS EN UNO**

*Aspirador escova e mão
dois em um*

*Broom & hand vacuum cleaner
two in one.*

29.6V

2 en 1





- 1. BOTÓN ENCENDIDO
2 VELOCIDADES
- 2. PULSADOR
BRAZO PLEGABLE
- 3. TECNOLOGÍA
CYCLÓNIC
- 4. CABEZAL GIRATORIO
FLEXIBLE



- 5. TURBOCEPILLO MULTISUPERFICIE
Y RUEDAS ENGOMADAS
- 6. LUZ LED
FRONTAL
- 7. ASPIRADOR
DE MANO EXTRIBLE
- 8. BOTÓN DE ENDENDIDO
PARA ASPIRADOR DE MANO

CONSEJOS DE SEGURIDAD Y ADVERTENCIAS

Lea atentamente estas instrucciones antes de encender el aparato y consérvelas para futuras consultas.

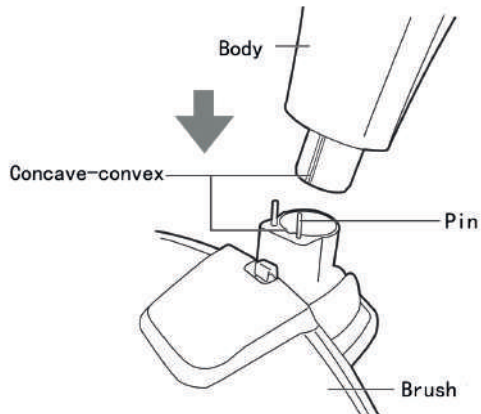
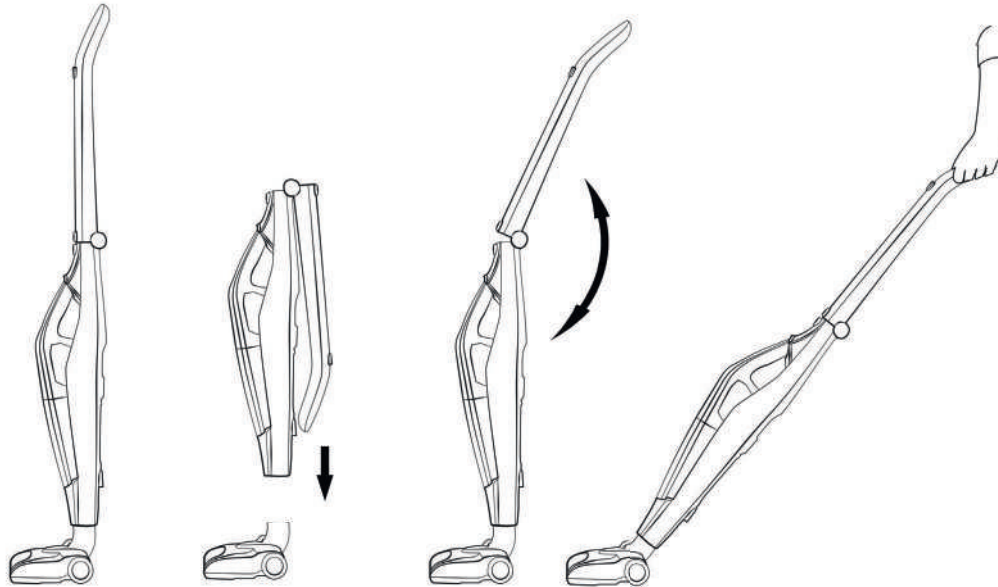
1. Este electrodoméstico es solo para uso doméstico. Úselo en un entorno normal.
2. Este dispositivo debe ser almacenado fuera del alcance de los niños. Por favor, no deje el aspirador cuando esté encendido cerca de los niños. Apague el interruptor de alimentación y desconecte el enchufe de alimentación cuando no esté utilizando o antes de realizar tareas de mantenimiento. Por favor, preste atención para evitar tocarse con el cuerpo y la ropa cuando el cepillo esté funcionando.
3. Antes de conectar el aparato, verifique que las especificaciones de la placa de características corresponden a la red eléctrica.
4. Este electrodoméstico está diseñado para adultos. Asegúrese de que este producto no sea utilizado por personas con discapacidad, niños o personas que no están acostumbrados a su manejo. A menos que se pueda mantener su seguridad y se les enseñe de la manera correcta usar la aspiradora
5. No permita que los niños tomen el limpiador como un juguete, y se necesita mucha atención cuando el limpiafondos se acerque a los niños.
6. Mantenga la aspiradora lejos del agua o cualquier otro tipo de líquido, fuentes de calor, polvo pequeño (cal, cemento, serrín, yeso, ceniza, polvo de carbón), pieza de agudeza (vidrio, clavo), objetos peligroso (disolvente, limpiador), materiales químicos (material ácido), productos inflamables y explosivos peligrosos (gas, alcohol)
7. Preste atención para evitar poner la aspiradora y el cargador en el agua o que se mojen con agua
8. Por favor, no deje la aspiradora y el cargador al aire libre o lugar de humedad
9. El aspirador debe mantenerse alejado de fuentes de calor (como calefacción central, horno, etc.) para evitar que las piezas de plástico se deformen.
10. Por favor, no coloque la batería en el lugar donde la temperatura es superior a 40°
11. Por favor, no derribe la aspiradora cuando esté funcionando.
12. Deje de usar la aspiradora si se cae accidentalmente o si no se puede usar normalmente, o si el cargador y el cable de alimentación están rotos.
13. No use el accesorio que no se proporciona por nuestra compañía.
14. Está estrictamente prohibido poner el aspirador en agua. Cuando no esté en uso, debe colocarse en un ambiente fresco y seco.
15. Cuando cargue el aspirador, elija el cargador de batería de litio.
16. Está prohibido arrojar el aspirador al fuego.
17. Prohibido usar o colocar la aspiradora a altas temperaturas (sol directo o fuente de calor), de lo contrario puede causar que la batería se sobrecaliente, un incendio o fallos de la función, lo que acortará la vida útil de su aspirador.
18. Está prohibido su uso en un fuerte campo magnético y electrostático; de lo contrario, es fácil dañar el dispositivo de protección de seguridad de la batería y ocasionar problemas de seguridad.
19. Si el aspirador emite un olor, se deforma alguna parte o cualquier fenómeno anormal durante el proceso de uso, en el almacenamiento o durante carga, deje de cargar y retire la aspiradora del cargador o apágela de inmediato.
20. No golpee el aspirador.
21. Prohibido pichnar las partes del aspirador con calvos o utensilios puntiagudos, especialmente la parte de la batería

22. Cuando esté parado durante mucho tiempo, no deje conectada la batería a la corriente.

ANTES DE USAR Y ENSAMBLAR LA UNIDAD

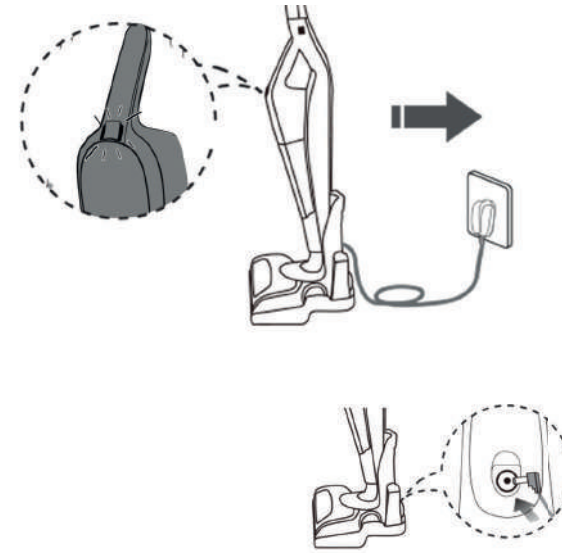
1. Como se indica en la foto. Conecte la manija en el cuerpo principal, inserte y apriete el tornillo según la dirección que se muestra.

2. Como se indica en la foto. Conecte el tubo de aire inferior del cuerpo principal con la parte del cepillo inferior hasta que quede completamente ensamblado.

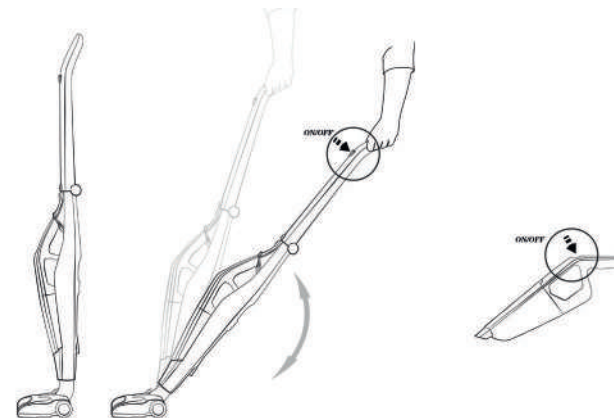


CARGUE LA UNIDAD

Precaución: debe usar el cargador original para cargar la unidad. Asegúrese de que la tensión de alimentación sea la misma que la indicada en la etiqueta de clasificación.

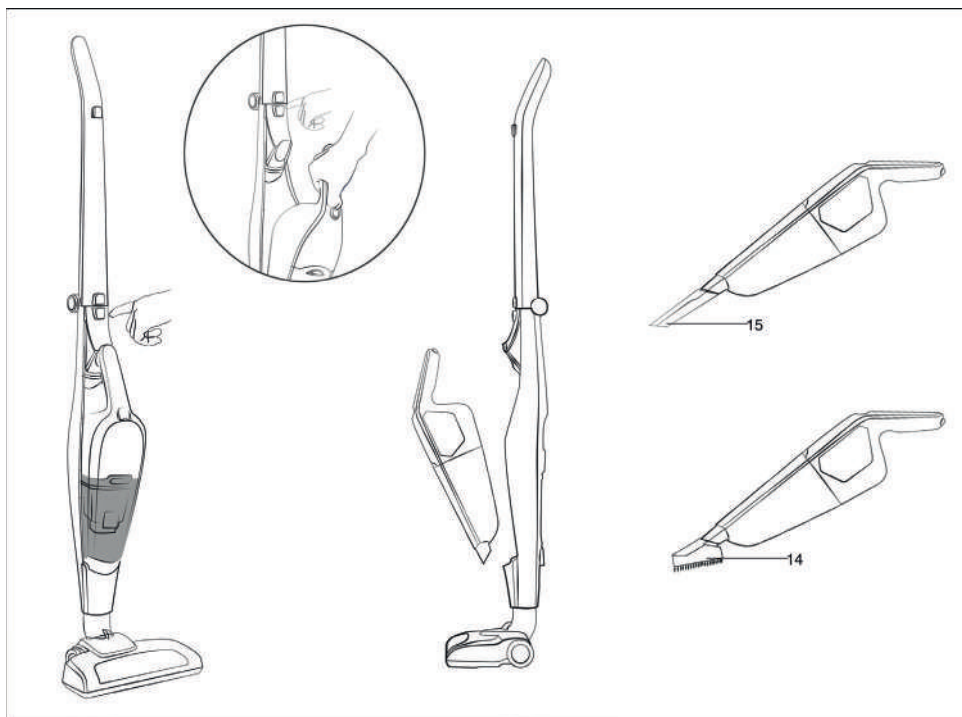


1. Asegúrese de que la unidad esté apagada antes de cargarla
2. Conecte el cargador al soporte del cargador
3. Conecte el cargador al enchufe
4. Cuando la unidad esté cargando, el indicador LED de la parte portátil parpadeará lentamente (parpadeará una vez por 2S), cuando la unidad está completamente cargada, el indicador LED se mantendrá encendido, cuando hay un mal funcionamiento en la carga del circuito, el indicador LED parpadeará rápidamente (parpadeo rápido dos veces por 1S)
5. Cuando la unidad está completamente cargada, el control del circuito eléctrico dejará de cargarse automáticamente para proteger la batería, Entonces, el cargador puede conectarse a la corriente por mucho tiempo sin dañar la batería
6. Es normal que el cargador se caliente un poco cuando esté a cargo
7. Después de cada uso de la unidad, cárguela a tiempo para garantizar el suministro suficiente de energía. Cuando no use la unidad por mucho tiempo, se sugiere cortar el suministro de energía o la unidad no tendrá la potencia suficiente debido a la pérdida automática de energía.



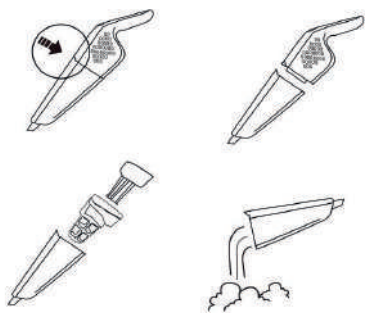
8. Como se indica en la foto. Saque la unidad del asiento de carga
9. Como se indica en la foto. Para el aspirador de mano, tire de la parte posterior del mango a un ángulo indicado.
10. Como se indica en la imagen. Presione el botón de encendido / apagado e inicie el trabajo de limpieza

USE LA COMPUTADORA DE MANO PARA LIMPIAR



1. Suelta el botón y saca el limpiador de mano
2. Saque el limpiador de mano del limpiador principal
3. Inserte la herramienta para grietas o el cepillo para polvo en la boca de succión del limpiador de mano
4. Presione el botón de encendido / apagado para comenzar el trabajo de limpieza

LIMPIEZA Y MANTENIMIENTO



1. Presione el botón para abrir el tanque del polvo.
2. Saque el tanque de suciedad.
3. Saque el filtro de plástico interior y el filtro HEPA.
4. Volcar el polvo, como muestra la imagen.

EN CASO DE MAL FUNCIONAMIENTO. INDICACIONES

PROBLEMA	POSIBLE CAUSA	SOLUCIÓN
La máquina no funciona	La batería no ha sido cargada	Carga la batería
La máquina no puede absorber el polvo o la potencia de succión pierde	Los filtros están bloqueados	Limpiar y lavar los filtros El depósito de polvo está lleno. Limpia el depósito del polvo
El depósito del polvo no se coloca bien	El cepillo giratorio está atorado por materias extrañas como la pieza de tela, etc.	Desmontar el cepillo y eliminar los residuos, después reinicie el aspirador.

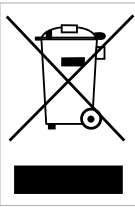
¡Importante!

Si encuentra algo incorrecto con la aspiradora antes de revisarla, haga lo siguiente:

1. Apague la aspiradora.
2. Extraiga el enchufe de alimentación.

PROTEGER EL MEDIO AMBIENTE

1. Antes de abandonar la máquina, asegúrese de que la máquina no pueda usarse más.
2. La máquina que usa tiene varios materiales reciclables.
3. Por favor envíe la máquina vieja al centro de Reciclaje de su localidad.



INFORMACIÓN A LOS USUARIOS
Según las Directrices Europeas 2002/95/CE, 2002/96/CE y 2003/108/CE, relativas a la reducción del uso de sustancias peligrosas en los aparatos eléctricos, además del desecho de residuos.
 El símbolo tachado del contenedor que se encuentra en el aparato indica que el producto, al final de su vida útil, deberá depositarse en un lugar separado de los demás residuos.
 Por lo tanto, el usuario deberá entregar el aparato, cuando deje de utilizarse, a los adecuados centro de recogida diferenciada de residuos electrónicos y electrodomésticos, o deberá devolverlo al vendedor en el momento de compra de un nuevo aparato de tipo equivalente, uno o cambio de otro.
 La adecuada recogida diferenciada del aparato inutilizado para el sucesivo reciclaje, tratamiento y desecho ambientalmente compatibles, contribuye a evitar posibles efectos negativos en el medioambiente y en la salud, y favorece el reciclaje de los materiales de los que se compone el aparato.
 El desecho abusivo del producto por parte del usuario implica la aplicación de las sanciones previstas por la ley.



1. BOTÃO LIGAR
2 VELOCIDADES

2. BOTÃO
BRAÇO DOBRAVEL

3. TECNOLOGÍA
CYCLÓNIC

4. CABEÇA GIRATORIA
FLEXIVEL

5. TURBO-ESCOVA MULTI-SUPERFICIE
Y RUEDAS ENGOMADAS

6. LUZ LED
FRONTAL

7. ASPIRADOR
DE MÃO EXTRAIVEL

8. BOTÃO LIGAR
ASPIRADOR DE MÃO

CONSELHOS DE SEGURANÇA E ADVERTÊNCIAS

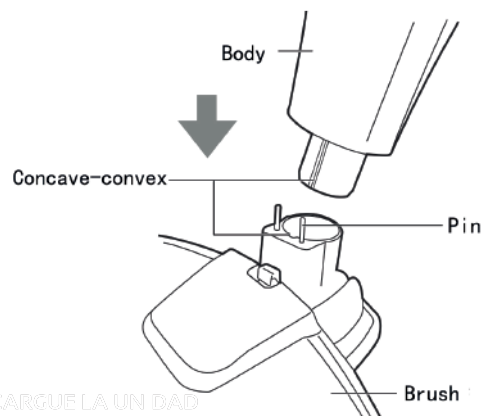
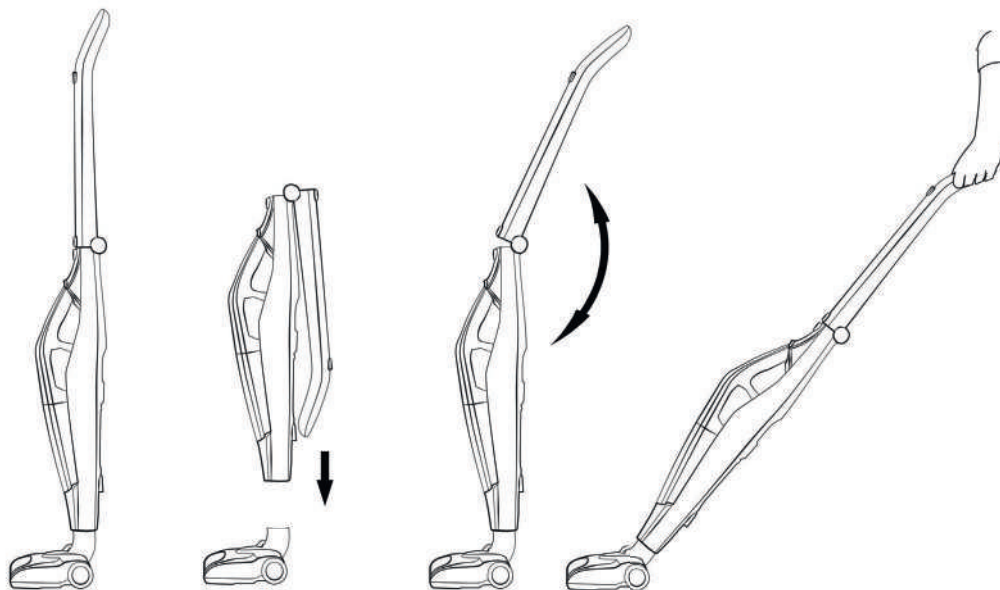
Leia atentamente estas instruções antes de ligar o aspirador e conserve-as para consulta futura.

- Este electrodoméstico é destinado à utilização doméstica. Utilize o aspirador em ambientes normais.
- Este dispositivo deve ser armazenado fora do alcance de crianças. Por favor, não deixe o aspirador ligado e desatendido perto de crianças. Desligue o interruptor de alimentação e desconecte a ficha da tomada enquanto não estiver a utilizar o aparelho ou antes de realizar tarefas de manutenção. Por favor, tenha atenção para não tocar com o corpo ou com a sua roupa enquanto o aspirador estiver a funcionar.
- Antes de conectar o aspirador, verifique que as especificações da placa características correspondem às da sua rede eléctrica.
- Este electrodoméstico foi desenhado para ser utilizado por adultos. Assegure-se de que o aspirador não é utilizado por pessoas incapacitadas, por crianças e por pessoas que não estão familiarizadas com o seu manuseio. Excepto quando se possa manter a segurança ou se lhes ensine a utilizar correctamente o aspirador.
- Não permita que crianças brinquem com o aspirador e não aproxime o aspirador de crianças durante a o seu funcionamento.
- Mantenha o aspirador afastado de água ou de qualquer outro liquido, fontes de calor, pó muito fino (cal, cimento, serradura, gesso, cinzas, pó de carvão), objectos perigosos (dissolvente, detergentes), materiais quimicos (ácidos), produtos inflamáveis e explosivos perigosos (gas, alchol, etc..).
- Preste atenção para evitar que o aspirador ou o carregador entrem em contacto com água.
- Por favor, no deixe o aspirador e o seu carregador ao ar livre ou em algum lugar com humidade.
- O aspirador deve manter-se afastado de fontes de calor (aquecimento central, forno, etc...) para evitar que as peças se deformem.
- Por favor, não coloque a bateria em locais onde as temperaturas sejam superiores a 40°.
- Por favor, não derrube o aspirador enquanto estiver em funcionamento.
- Deixe de utilizar o aspirador o aspirador se este cair acidentalmente ou se não o puder utilizar normalmente. Detenha imediatamente o aparelho se o carregador ou o cabo de alimentação estiverem danificados.
- Não utilize acessórios não fornecidos pela nossa companhia.
- Está estritamente proibido colocar o aspirador em água. Se não estiver a utilizar o aspirador deve guardá-lo em ambiente fresco e seco.
- Ao carregar o aspirador, eleja o carregador de bateria de litio.
- Está proibido atear fogo ao aspirador.
- Evite utilizar o aspirador sob altas temperaturas (sol directo ou proximo de fontes de calor), caso contrário pode provocar o sobreaquecimento da bateria, avaria ou até mesmo incêndios.
- Não utilize o aspirador em fortes campos magneticos e electroestactico, caso contrário, facilmente danificará o aparelho bem como o dispositivo de segurança e proteção da bateria.
- Se o aspirador emite um odor, se alguma das suas peças se danifica, ou se algum fenómeno anómalo ocorre durante a utilização do aspirador, desconecte o aspirador imediatamente da tomad.
- Não golpee o aspirador.
- Evite chocar com objectos pontiagudos especialmente na parte da bateria do aspirador.ria
- Se o aspirador estiver parado durante muito tempo, não deixe a bateria do mesmo conectada à corrente.

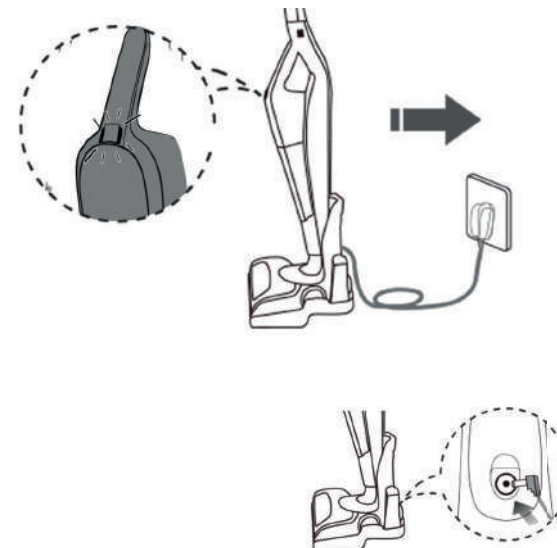
ANTES DE USAR E MONTAR A UNIDADE

1. Como se indica na foto. Conecte o manejador ao corpo principal. Desdobre e dobre conforme indicado na imagem abaixo.

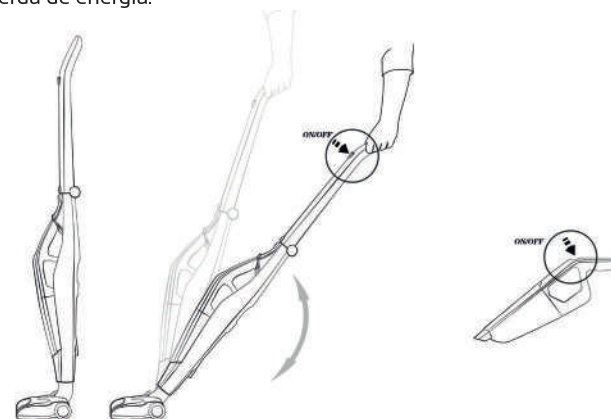
2. Conecte o tubo de ar inferior do corpo principal com a parte da escova até que fique totalmente montado.



Precaução: deve utilizar o carregador original para carregar o aparelho. Assegure-se de que a tensão de alimentação é a mesma do que a indicada na etiqueta de classificação.

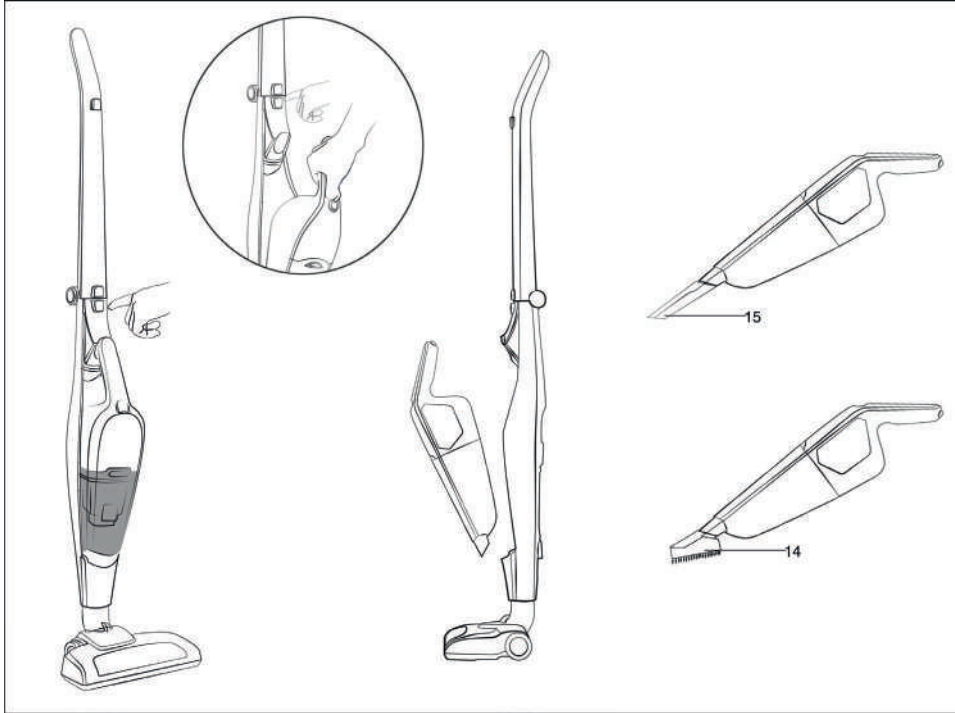


1. Assegure-se que o aparelho está desligado antes de o carregar.
2. Conecte o carregador ao suporte de carregador.
3. Conecte o carregador à tomada.
4. Quando o aspirador estiver a carregar, o indicador LED da parte portátil piscará lentamente (uma vez a cada 2 segundos). Quando estiver completamente carregado, o indicador LED manter-se-á acendido. Quando houver uma avaria ou qualquer mau contacto o indicador LED piscará rapidamente (duas vezes por segundo).
5. Quando estiver completamente carregado, o controlo de circuito elétrico deixará de carregar-se automaticamente a fim de proteger a bateria.
6. É normal que o carregador aqueça um pouco enquanto estiver a carregar.
7. Após cada utilização, carregue a bateria a fim de garantir uma próxima utilização do aspirador. Se não pretender utilizar o aspirador durante bastante tempo, desconecte a bateria para evitar a perda de energia.



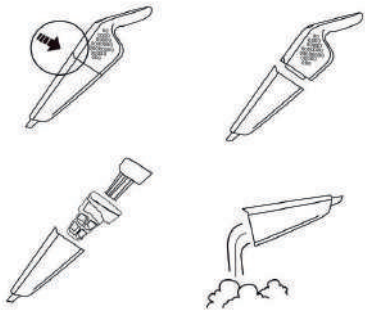
8. Retire a unidade da base de carga.
9. Para utilizar o aspirador, coloque-o aspirador na posição indicada e pressione o botão ligar/desligar.
10. Para utilizar o aspirador de mão, pressione o botão ligar/desligar e inicie a limpeza.

UTILIZE O ASPIRADOR DE MÃO PARA LIMPAR



1. Solte o aspirador de mão pressionando o botão assinalado na imagem.
2. Retire o aspirador de mão do aspirador principal.
3. Insira o adaptador para frinchas ou a escova para pó na boca principal do aspirador de mão consoante a sua necessidade.
4. Pressione o botão de ligar/desligar para começar o trabalho de limpeza.

Limpeza e manutenção



1. Presione o botão para abrir o tanque de pó.
2. Retire o tanque.
3. Retire o filtro de plástico interior e o filtro HEPA.
4. Despeje o pó tal como indica a imagem.

INDICAÇÕES EM CASO DE MAU FUNCIONAMENTO

PROBLEMA	POSSIVEL CAUSA	SOLUÇÃO
O aspirador não funciona	A bateria não foi carregada	Carregue a bateria
O aspirador não aspira pó ou perde a potência de sucção	Os filtros estão bloqueados	Limpe e lave os filtros O depósito de pó está cheio Limpe o depósito de pó
O depósito de pó não encaixa bem	A escova giratória está entupida com objetos como pedaços de tecido, etc..	Desmonte a escova retire os resíduos, volte a colocar e volte a ligar.

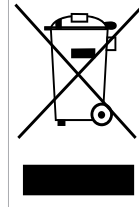
Importante!

Se encontra algo incorrecto com o aspirador antes de o inspeccionar faça o seguinte:

1. Desligue o aspirador.
2. Desconecte o cabo de alimentação.

PROTEÇÃO DO MAIO AMBIENTE

1. Antes de descartar o aspirador, assegure-se que o aspirador não pode ser utilizado mais.
2. Este aspirador tem vários materiais recicláveis.
3. Por favor envie o aspirador a um centro de reciclagem perto de si.



INFORMAÇÃO AOS UTILIZADORES

Segundo as Diretivas Europeias 2002/95/CE, 2002/95/CE y 2003/108/CE, relativas á redução do uso de substâncias perigosas em aparelhos eléctricos e da eliminação de resíduos.

O símbolo do contentor riscado que se encontra no aparelho indica que o produto, no final da sua vida útil, deverá ser depositado num lugar diferente dos demais resíduos.

Assim, o usuário deverá entregar o aparelho, quando o deixe de utilizar, a um centro de recolha diferenciada de resíduos electrónicos e eletrotécnicos, ou deverá devolver o aparelho ao

vendedor no momento da compra ou troca de um novo aparelho equivalente. A adequada recolha diferenciada do aparelho inutilizado e sua posterior reciclagem, tratamento e eliminação ambiental compatível, contribui para evitar possíveis efeitos negativos no meio ambiente e na saúde e favorece a reciclagem dos materiais de que se compõe o aparelho. A eliminação abusiva do aparelho por parte do utilizador implica a aplicação de sanções previstas por lei.



1. BUTTON ON
2 SPEEDS
2. PUSH-BUTTON
FOLDING ARM
3. TECHNOLOGY
CYCLÓNICO
4. SWIVEL HEAD
FLEXIBLE



5. TURBOCEPILLO MULTISUPERFICIE
AND WHEELS
6. LED LIGHT
FRONT
7. ASPIRATOR
BY EXTRIBIBLE HAND
8. TURN BUTTON
HAND VACUUM CLEANER

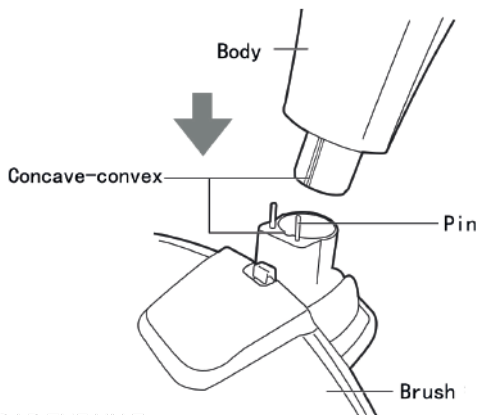
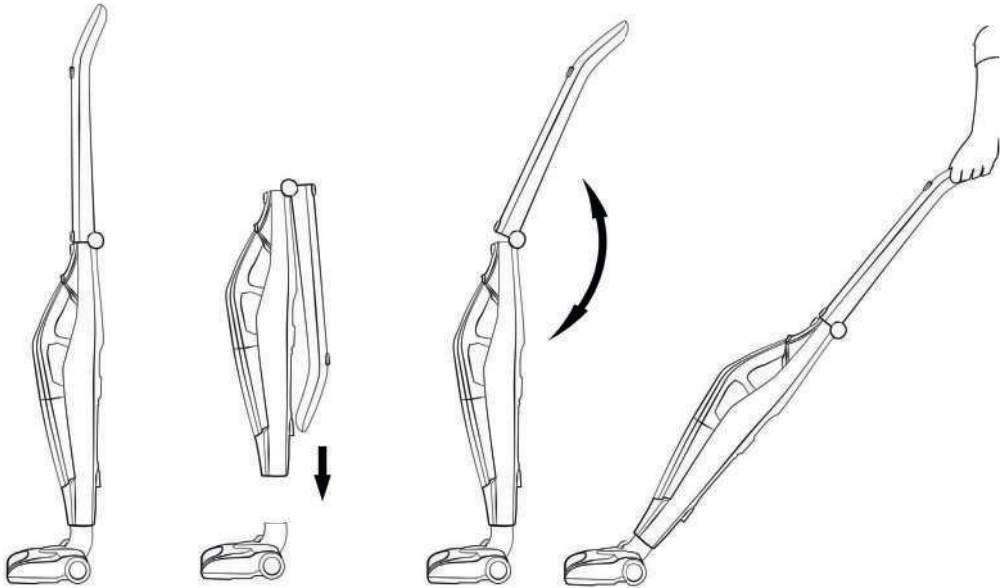
SAFETY TIPS AND WARNINGS

Please read these instructions carefully before switching the appliance on and keep them for future reference.

1. This appliance is for household use only. Use it in a normal environment.
2. This device must be stored out of the reach of children. Please do not leave the vacuum cleaner when it is turned on near the children. Turn off the power switch and unplug the power plug when not in use or before servicing. Please pay attention to avoid touching your body and clothing when the brush is working.
3. Before connecting the appliance, check that the specifications of the nameplate correspond to the mains.
4. This appliance is designed for adults. Ensure that this product is not used by persons with disabilities, children or people who are not accustomed to their management. Unless you can maintain your safety and be taught in the right way use the vacuum cleaner
5. Do not allow children to take the cleaner as a toy, and much attention is needed when the cleaner approaches children.
6. Keep the vacuum cleaner away from water or any other liquid, sources of heat, small dust (lime, cement, sawdust, ash, coal dust), sharpness (glass, nail), dangerous objects , chemical materials (acidic material), flammable products and dangerous explosives (gas, alcohol)
7. Pay attention to avoid putting the vacuum cleaner and charger in the water or getting wet with water
8. Please do not leave the vacuum cleaner and charger outdoors or place humidity
9. The vacuum cleaner must be kept away from heat sources (such as central heating, oven, etc.) to prevent plastic parts from deforming.
10. Please do not place the battery in the place where the temperature is above 40 °
11. Please do not drop the vacuum cleaner when it is working.
12. Stop using the vacuum cleaner if it is accidentally dropped or if it can not be used normally, or if the charger and power cord are broken.
13. Do not use the accessory that is not provided by our company.
14. It is strictly forbidden to put the vacuum cleaner in water. When not in use, it should be placed in a cool, dry environment.
15. When charging the vacuum cleaner, choose the lithium battery charger.
16. It is forbidden to throw the vacuum cleaner into the fire.
17. Do not use or place the vacuum cleaner at high temperatures (direct sunlight or heat source), otherwise it may cause the battery to overheat, fire or malfunction, which will shorten the life of your vacuum cleaner.
18. It is forbidden to use it in a strong magnetic and electrostatic field; otherwise, it is easy to damage the safety device of the battery and cause safety problems.
19. If the vacuum cleaner emits an odor, any part or any abnormal phenomenon is deformed during the use process, during storage or during charging, stop charging and remove the vacuum cleaner from the charger or turn it off immediately.
20. Do not strike the vacuum cleaner.
21. Prohibit the parts of the vacuum cleaner with bald or pointed utensils, especially the part of the battery
22. When standing for a long time, do not leave the battery connected to the mains.

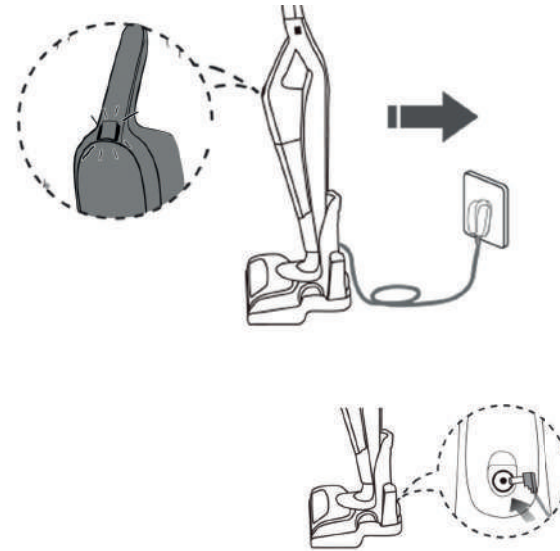
BEFORE USING AND ASSEMBLING THE UNIT

1. As indicated in the photo. Attach the handle to the main body, insert and tighten the screw in the direction shown.
2. As indicated in the photo. Connect the lower air tubing of the main body with the lower brush part until it is completely assembled.

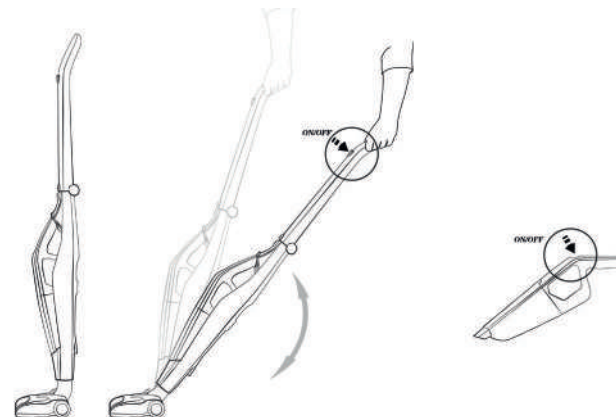


LOAD THE UNIT

Caution: You must use the original charger to charge the unit. Make sure that the supply voltage is the same as that indicated on the rating label.

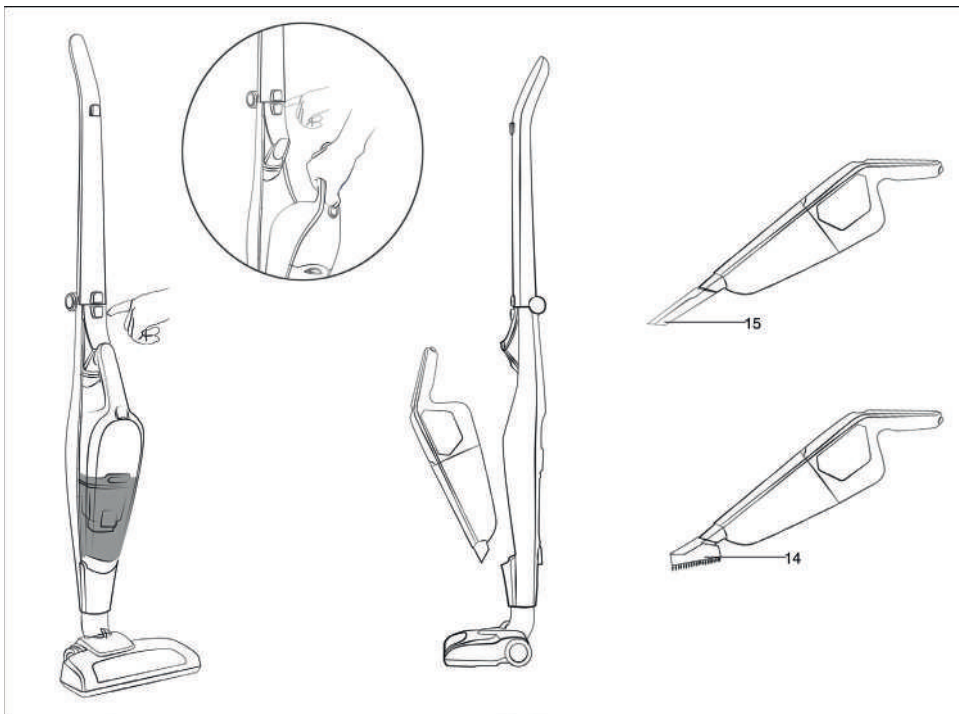


1. Make sure the unit is off before charging
2. Connect the charger to the charger holder
3. Connect the charger to the jack
4. When the unit is charging, the LED on the handset will flash slowly (blink once for 2S), when the unit is fully charged, the LED indicator will stay on, there is a malfunction in the circuit load, the LED indicator will blink rapidly (fast blinking twice per 1S)
5. When the unit is fully charged, the control of the electric circuit will stop charging automatically to protect the battery,
The charger can then be connected to the mains for a long time without damaging the battery
6. It is normal for the charger to warm up slightly when in charge
7. After each use of the unit, charge it in time to ensure sufficient power supply. When not using the unit for a long time, it is suggested to cut off the power supply or the unit will not have sufficient power due to the automatic loss of power.



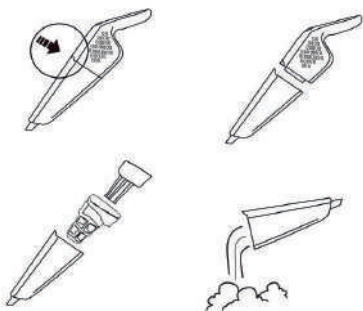
- As indicated in the photo. Remove the unit from the cargo seat
- As indicated in the photo. For the hand vacuum cleaner, pull the back of the handle at a specified angle.
- As indicated in the picture. Press the On / Off button and start the cleaning job

USE THE COMPUTER HAND TO CLEAN



- Release the button and take out the hand cleaner
- Remove the hand cleaner from the main cleaner
- Insert the crevice tool or the dust brush into the suction mouth of the hand cleaner
- Press the On / Off button to start the cleaning job

CLEANING AND MAINTENANCE



- Press the button to open the dust tank.
- Remove the dirt tank.
- Remove the inner plastic filter and HEPA filter.
- Dump the dust, as shown in the picture.

IN CASE OF MALFUNCTION. INDICATIONS

PROBLEMA	POSIBLE CAUSA	SOLUCIÓN
La máquina no funciona	La batería no ha sido cargada	Carga la batería
La máquina no puede absorber el polvo o la potencia de succión pierde	Los filtros están bloqueados	Limpiar y lavar los filtros El depósito de polvo está lleno. Limpia el depósito del polvo
El depósito del polvo no se coloca bien	El cepillo giratorio está atorado por materias extrañas como la pieza de tela, etc.	Desmontar el cepillo y eliminar los residuos, después reinicie el aspirador.

Important!

If you find something wrong with the vacuum cleaner before checking it, do the following:

- Turn off the vacuum cleaner.
- Remove the power plug.

PROTECTING THE ENVIRONMENT

- Before leaving the machine, make sure that the machine can no longer be used.
- The machine you use has several recyclable materials.
- Please send the old machine to your local Recycling Center.



INFORMATION TO USERS

According to the European Guidelines 2002 / 95CE, 2002/96 / CE and 2003/108 / EC, relating to the reduction of the use of hazardous substances in electrical appliances, in addition to waste disposal. The crossed out symbol of the container in the appliance indicates that the product, at the end of its useful life, must be deposited in a place separate from the other waste.

Therefore, the user must deliver the device, when it is no longer used, to the appropriate collection center for electronic and electrotechnical waste, or equivalent type, one or change of other.

The adequate differentiated collection of the unused equipment for the subsequent recycling, treatment and environmentally compatible waste, helps to avoid possible negative effects on the environment and health, and favors the recycling of the materials of which the device is composed. The abusive disposal of the product by the user implies the application of the penalties provided by law.